

CORO

CREANDO HOGARES, CONSTRUYENDO FUTURO

CORO-HOMES.COM

Vive en
Lekunberri, tu
nueva casa
en un pueblo
premiado





Lekunberri ha sido distinguido con el sello 'Best Tourism Villages', premiando su preservación de la cultura y tradiciones locales, así como su protección de la biodiversidad.

Estos valores son evidentes a primera vista en esta encantadora localidad situada a 40 km de San Sebastián y a 25 km de Pamplona. Lekunberri es también el punto de partida de la Vía Verde del Plazaola y ofrece muchos otros atractivos.

Hace años, Pamplona y San Sebastián estaban unidas por el Plazaola, un tren a vapor de vía estrecha que transportaba hierro de las minas del mismo nombre y, más tarde, pasajeros hasta la capital donostiarra. Con el paso del tiempo, el trayecto quedó en desuso, pero parte de su trazado fue recuperado y hoy es una vía verde preciosa por la que se puede pedalear desde Lekunberri. Este pueblo ha sido reconocido como uno de los mejores destinos turísticos del mundo por la Organización Mundial del Turismo.

Hogar listo en un lugar Premiado

ENTORNO NATURAL

Disfruta del entorno natural de la Sierra de Aralar y la Vía Verde del Plazaola.

UBICACIÓN IDEAL

A solo 30 minutos de San Sebastián, un paraíso para los amantes de la gastronomía y la belleza, y a igual distancia de Pamplona, conocida por su rica historia y patrimonio cultural.



Casa totalmente equipada y lista para vivir:

VERSATILIDAD

Ideal tanto como primera residencia para quienes trabajan desde casa, como segunda residencia para disfrutar durante tus vacaciones, y además, rentable como inversión para alquilar durante todo el año.

Exclusiva vivienda de 130 m² en amplia parcela llana de 409 m².

**Tecnología y Eficiencia:
Aeroterminia, suelos radiantes,
y eficiencia energética A++.**

**Baños contemporáneos
y elegantes.**

**Cocina completamente equipada
con electrodomésticos de última
generación.**

**Iluminación integrada de diseño y
alta eficiencia.**



**Acabados de
alta calidad, a
la altura de sus
exigencias**



Excelencia en sostenibilidad y confort

Esta propiedad no solo te ofrece un entorno natural y elegante, sino que también destaca por su construcción sostenible y su alta eficiencia energética.



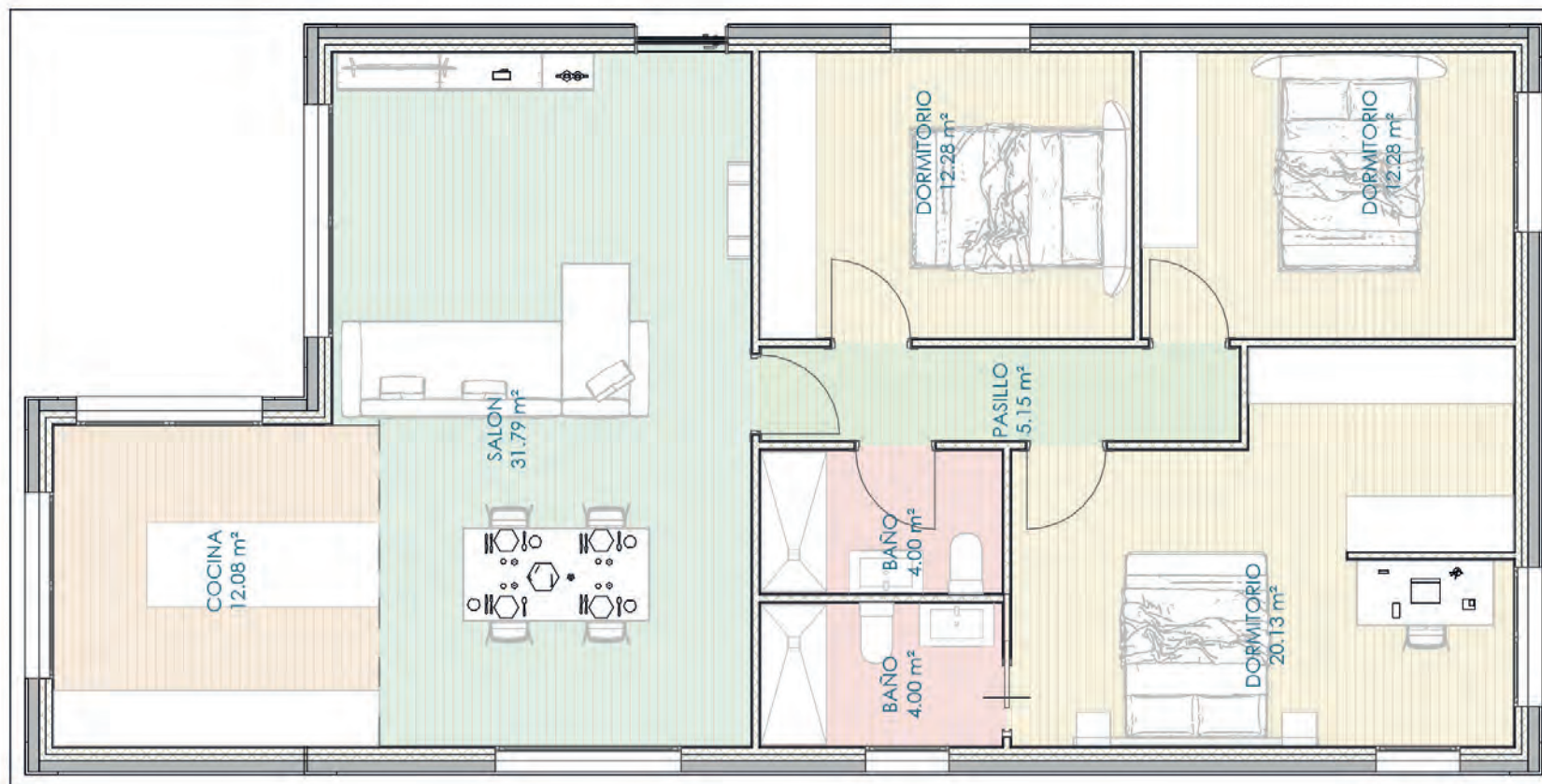
Equipado con tecnología de última generación, como suelos radiantes y aerotermia, esta vivienda cumple con los más altos estándares de eficiencia energética (A+).

“Vive en un hogar que no solo es cómodo y moderno, sino también respetuoso con el medio ambiente.”

¡Haz de este lugar tu nuevo hogar y disfruta de una calidad de vida excepcional!

Plano

Las mejores proporciones y distribución para maximizar su inversión.



¡Su nuevo hogar, listo para vivir el próximo verano!

389.000 €

Su propio terreno con una casa a estrenar.

Vivienda llave en mano con entrega garantizada en 12 meses



¿Podemos ayudarle?

Escríbanos o póngase en contacto con nuestro equipo por teléfono o WhatsApp lo antes posible.

SAN SEBASTIAN

Ivan Rogani

ivan.r@coro-homes.com

+34 699 082 764

Puedo atenderle en: English, Italian, Portuguese y Español

ZARAGOZA

Javier Bousqued

javier.b@coro-homes.com

+34 686 10 27 49

CORO

CREATING HOMES, BUILDING FUTURES

[CORO-HOMES.COM](https://coro-homes.com)